

Kiilto-tuotteet laattojen kiinnittämiseen ja saumaukseen

keräämisten laattojen kiinnittämiseen



Kiilto HighFlex S2 DF Laattaliima:

Vähäpölyinen, erittäin hyvän muodonmuutoskyvyn omaava sementtisiideaineinen laattaliima. Valkoinen kiinnityslaasti esim. keraamisille laatoille, lasimosaiikille, luonnonkivelle, kuten marmorille, ja kiukaan taustalaatoituksiin.



Kiilto Superfix DF Vaalea Saneerauslaasti:

Vähäpölyinen, vaalea, valumaton ja riittoisa kevyttätteen saneerauslaasti kiinnitykseen muovi-, maali-, kaakeli-, klinkeri- ja tavanomaisille kiviainespinnoille sekä Kiilto vedeneristeillä tai Kiilto Kosteussululla käsitellyille alustoille, kuten esim. kipsikartonkilevy.



keräämisten laattojen saumaukseen



Kiilto Lattiasaumalaasti:

Sementtisiideaineinen, nopea saumalaasti klinkkerilaattojen ja kiven saumaukseen sisä- ja ulkotiloissa. Sauman leveys 2-12 mm.



Kiilto Saumalaasti:

Värillinen, sementtisiideaineinen laasti kaakeli- ja klinkkerilaattojen saumaukseen seiniin ja lattioihin sisä- ja ulkotiloissa. CG2-luokiteltu, vettähylykivä. Sauman leveys 1-6 mm.



Kiilto Saniteettisilikoni:

1-komponenttinen, neutraali silikonimassa liikuntasaumoihin ja tiivistykseen sisä- ja ulkotiloissa. Massan värit vastaavat Kiilto Saumalaastien värejä. Sisältää homeenestoaineen.



Löydät selkeän asennusohjemme myös videoanimaationa youtubesta >>



KIILTO OY • PL 250, 33101 TAMPERE • Puh. 0207 710 100

www.kiilto.com

TULPPA-LEVYT, FINNFOAM OY • Puh. 02 777 300

www.tulppa.fi

10/15



Kiilto-vedeneristeet ja Tulppa®-levyt

TYÖOHJEET

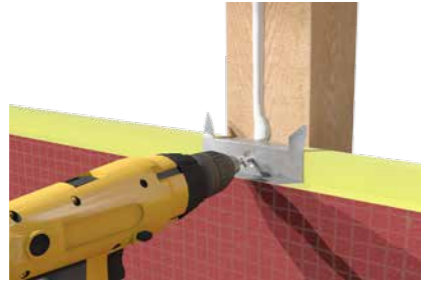


Tulppa
MÄRKÄTILALEVYT

TYÖOHJE



1. Kiinnitä levy runkoon KiiltoFlex XPU -massalla. Noudata aina levyn valmistajan ohjeita runko-jaosta, levynpaksuudesta ja mahdollisista lisätuennoista esim. kalusteille. Muista levittää KiiltoFlex XPU myös lattianrajaan levyn alle.



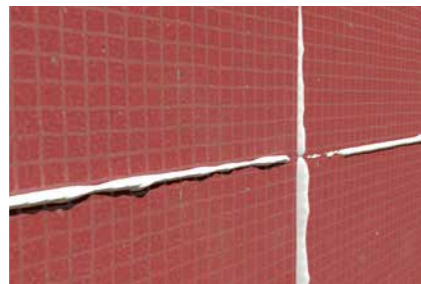
2. Levyt kiinnitetään runkoon mekaanisesti Z-kiinnikkeillä.



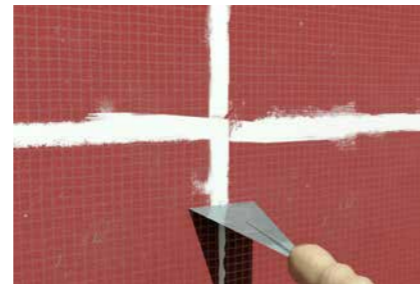
3. Levyn alareuna kiinnitetään runkoon O-kiinnikkeellä. O-kiinnike tiivistetään KiiltoFlex XPU:lla ennen ruuvausta.



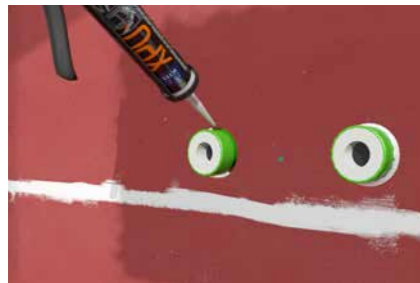
4. Pursota KiiltoFlex XPU -massaa levyn ponttiin siten, että seuraavaa levyä asennettaessa massa pursuaa saumasta.



5. Asenna levyt paikoilleen.



6. KiiltoFlex XPU -massa tasataan teräslastalla saumaan.



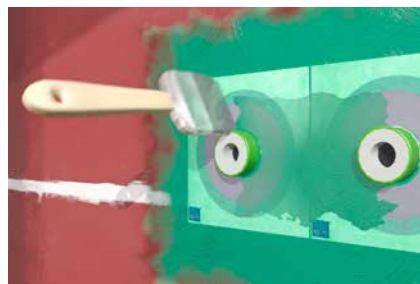
7. KiiltoFlex XPU -massalla tiivistetään myös läpivientien kohdat.



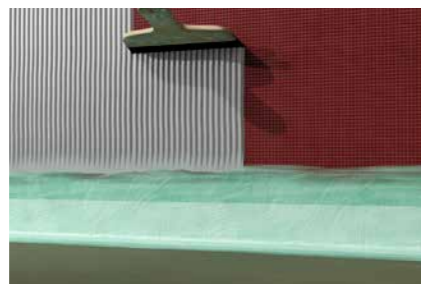
8. Käsittele levyn alareuna (n. 100 mm), pystynurkat ja läpivientien kohdat ohentamattomalla Kiilto Keraprimerilla ja anna kuivua vähintään tunti ennen vedeneristystä.



9. Levitä Kiilto Kerafiber lattianrajaan ja pystynurkkiin ja asenna Kiilto Nurkkavahvikenauha.



10. Kaikki läpiviennit vedeneristetään Kiilto Kerafiberillä. Läpivientien kohdalla käytetään valmiita Kiilto Läpivientikappaleita tai ne voidaan leikata Kiilto Nurkkavahvikekankaasta.



11. Vedeneristeen kuivuttua (huom. värimuutos) voidaan seinäpinnat laatoittaa. Laatoitukseen käytetään Kiilto Superfix DF saneerauslaastia. Varmista, että levypinta on puhdas ja pölytön ennen laastin levitystä.



12. Seinien laatoituksen jälkeen lattia vedeneristetään ja laatoitetaan normaalin työohjeemme mukaan.

Kiilto-tuotteet Tulppa-märkätilalevyjen kiinnittämiseen ja vedeneristämiseen

kiinnittämiseen ja tiivistykseen



Kiilto Flex XPU Liima- ja tiivistemassa:

Polyuretaanivahvistettu, nopeasti sitova elastinen liima- ja tiivistysmassa sisä- ja ulkotilojen liimauksiin ja tiivistyksiin. Liuotteeton, ei sisällä isosyanaatteja. Väri kirkas valkoinen.



pohjustukseen ja vedeneristämiseen

Kiilto Keraprimeri:

Vesiohenteinen tartuntapohjustusaine, jota käytetään Kiilto vedeneristeiden tartunnan parantamiseen märkätilaan soveltuville tasoite-, betoni- ja levypinnoille.



Kerafiber:

CE-merkitty, ETA-hyväksytty, VTT Vedeneristysjärjestelmäsertifikaatti 141/00. Mikrokuituvahvistettu vedeneriste märkätilojen laatoitettaville pinnoille sisätiloissa. Alustaksi soveltuu betoni, sementtiseideaineinen tasoite tai märkätiloihin soveltuva rakennuslevy.



**Kiilto Keramix A Nesteosa +
Kiilto Keramix X Jauheosa:**

VTT Vedeneristysjärjestelmäsertifikaatti VTT-C-690-06. Nopeasti kuivuva kaksikomponenttinen vedeneriste märkätilojen sekä parvekkeiden ja terassien laatoitettaville pinnoille. Pakkastestattu. Alustaksi soveltuu betoni, sementtiseideaineinen tasoite tai märkätiloihin soveltuva rakennuslevy.



vedeneristystarvikkeet



Kiilto Nurkkavahvikenauha:

Kuitukangasnauha nurkkien ja kulmien vahvistamiseen ja tiivistämiseen Kiilto vedeneristeiden yhteydessä.

Kiilto Lattiakaivovahvike:

Kuitukangsvahvike lattiakaivon liitoksen vahvistamiseen ja tiivistämiseen Kiilto Kerafiberin yhteydessä.

Kiilto Kaivolaippa:

Itseliimautuva butyylilaippa Kiilto vedeneristysjärjestelmiin lattiakaivojen kohdalle.

Kiilto Sisä- ja Ulkonurkkavahvikkeet:

Valmiit nurkkavahvikkeet Kiilto vedeneristeille.

Kiilto Läpivientivahvike:

Valmis putken läpivientivahvike. Läpivientivahvikkeet halkaisijaltaan 18–34 mm (esim. Ø 32 mm viemäri), 34–50 mm (esim. hanakulmarasia), 55–75 mm (esim. Ø 75 mm viemäri) ja 100–140 mm (esim. wc-istuin).