







# LATTIATASOITTEET

TUOTE	KÄYTTÖALA	KERROS-VAHVUUS	TYÖSKENTELY-AIKA	KUIVUMIS-AIKA	MENEKKI (kg/1 mm/m <sup>2</sup> )
 <p><b>Kiilto 97</b> Pintatasoite</p> <p><b>Tasoflex</b> Yleistasoite</p>	<p>Hienotasoitukset</p> <p>Yleistasoitukset</p>	<p>1...7 mm</p> <p>3...20 mm</p>	<p>30...45 min</p> <p>n. 30 min</p>	<p>(18 °C, 50 % RH) A. kävelykuiva B. päällystettävissä A. 1 vrk B. 1-2 vrk</p> <p>A. n. 5 h B. 1 vrk/10 mm B. 3 vrk/20 mm</p>	<p>1,4</p> <p>1,6</p>
 <p><b>Kiilto 60</b> Pikalattiamassa</p>	<p>Valut, täytöt, kallistukset</p>	<p>10...200 mm</p>	<p>30...45 min</p>	<p>B. 1 vrk</p>	<p>1,8</p>
 <p><b>Kiilto 70</b> Lattiamassa</p> <p><b>Kiilto 77</b> Oikaisutasoite</p>	<p>Valut, täytöt, oikaisu- tasoitukset, kallistukset. Soveltuu myös ulos.</p> <p>Oikaisutasoitukset, kallistukset. Soveltuu myös ulos.</p>	<p>5...100 mm</p> <p>3...50 mm</p>	<p>n. 30 min</p> <p>30...45 min</p>	<p>A. n. 2 h B. 1-3 vrk/50 mm B. 5 vrk/100 mm</p> <p>A. n. 4 h B. 1-5 vrk</p>	<p>1,8</p> <p>1,7</p>
 <p><b>Fiberflex</b> Kuitulattiatasoite</p> <p><b>Kiilto Lattia- lämmitystasoite</b></p>	<p>Puulattioiden ja heikko- lujuuksisten saneeraus- alustojen tasoitukset</p> <p>Yleistasoitukset, oikaisut ja kallistukset. Erityisesti lattia- lämmityslattiat</p>	<p>3...20 mm</p> <p>3...50 mm</p>	<p>30...45 min</p> <p>30...45 min</p>	<p>A. 1 vrk B. 1-3 vrk</p> <p>A. n. 4 h B. 1-5 vrk</p>	<p>1,6</p> <p>1,7</p>
 <p><b>Easyrapid</b> Pikatasoite</p> <p><b>Maxirapid</b> Pikatasoite</p>	<p>Nopeat viimeistely- tasoitukset</p> <p>Nopeat oikaisut, kallistukset ja paikkaukset Soveltuu myös ulos.</p>	<p>0...10 mm</p> <p>1...40 mm</p>	<p>n. 20 min</p> <p>10...15 min</p>	<p>A. 1 h B. 2-4 h</p> <p>A. 1 h B. 2-4 h</p>	<p>1,2</p> <p>1,5</p>
ALUSTAN ESIKÄSITTELYYN:	TUOTE	KÄYTTÖALA	KUIVUMISAIKA	RIITTOISUUS	
 <p><b>Kiilto</b> Start Primer</p>	<p>Vesiohenteinen tartunta-aine huokoisille ja tiiviille lattiatpinnoille ennen tasoitusta</p>	<p>2-4 h</p>	<p>Riippuen alustasta joko ohennus 1:4 tai ohentamaton. Ohennettuna: Primer 1 l + vesi 4 l = 5 l valmistaa pohjustetta, jolla pohjustaa n. 30 m<sup>2</sup>. Ohentamattomana tiiviillä alustoilla n. 10 m<sup>2</sup>/l.</p>		

## Itsesilivät lattiatasoitteet Kiilto 97 ja Tasoflex



Pohjusta tasoitettava alue ohjeen mukaan, erilaiset alustat huomioiden. Paras työkalu pohjusteen levitykseen on pehmeä harja. Anna pohjusteen kuivua ennen tasoitusta, mutta älä levitä sitä useita päiviä ennen tasoitusta.



Kaada tasoite lattialle peräseinän viereen leveänä raitana.



Levitä tasoite tasoiteliipillä tai teräslastalla selkä edellä ovelle päin edeten. Kaada aina uusi raita kiinni edelliseen vielä tuoreeseen alueeseen. Anna tasoitteen kuivua säkissä ilmoitettu aika ennen pintamateriaalin asentamista. Kuivumisaika riippuu kerros-paksuudesta ja olosuhteista.



Pinnan hionta tehdään tarvittaessa tasoit-tamista seuraavana päivänä, kun tasoite ei vielä ole saavuttanut lopullista lujuuttaan ja on helppoa hioa.

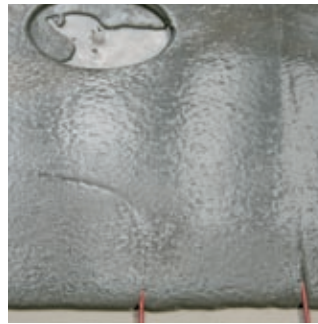
## Kiilto Lattialämmitystasoite



Lattialämmitys aiheuttaa aina lattialle lisärasituksen. Tämän takia kaikki tartuntaa heikentävät kerrokset, kuten sementtiliima tai vanhat mattoliimat, tulee poistaa mekaanisesti ennen tasoit-tamista. Pohjusta tasoitettava alue oh-jeen mukaan, erilaiset alustat huomioiden.



Kaada Lattialämmitystasoite lämmitys-kaapeliin päälle ja levitä se teräslastalla. Jäykemmällä koostumuksella on helppo muotoilla kaadot ja notkeammalla tehdä suorien lattioiden tasoitukset.



Tasoitepaksuuden täytyy olla vähintään 3 mm myös kaivon ympärillä ja kaapeliin päällä. Tasoitepinnan viimeistely voidaan tehdä esim. teräslastalla n. 3 tunnin kulut-tua, kun tasoitteen päällä voi varovasti kä-vellä, mutta se on vielä pehmeää muotoi-la. Tasoitekerros kuivuu päällystyskuivaksi n. 1 cm/vrk normaaleissa huoneolosuhteis-



sa. Kuivumista ei saa nopeuttaa lämmit-tämällä lattiaa. Lämmitys voidaan kytkeä päälle aikaisintaan 7 vrk:n kuluttua tasoit-tamisesta.

## Kiilto 60 Pikalattiamassa



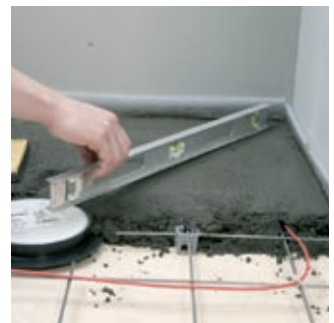
**Alustassa kiinni oleva valu**  
Pohjusta kiinnitysaluusta Kiilto 60:sta, vedestä ja Betoniemulsiosta ohjeen mu-kaan tehdyllä löysällä massalla. Paras työ-kaalu tartuntakerroksen levittämiseen on jäykkä harja. Maakostea lattiamassa vae-taan vielä **kosteaan** tartuntakerrokseen. Pinta hierretään heti valmiiseen sileyteen



esim. hierrinlatalla tai teräslastalla. Nor-maaleissa olosuhteissa ja oikeaa vesimää-rää noudattamalla valu on pinnoitettavissa 24 tunnin kuluttua kerros-paksuudesta riip-pumatta.



**Alustasta irti oleva kelluva laatta**  
Valettava kerros irrotetaan alustasta esim. suodatinkankaalla tai valupaperilla. Vähim-mäiskerros-paksuus tehtäessä kelluva lat-tia on 50 mm. Valu tulee myös raudoittaa 5 mm:n teräsvetkolla, joka nostetaan valu-korokkeilla laatan puoleen väliin. Verk-koon voidaan sitoa kiinni lämmityskaapeli/



-putki. Pinta hierretään heti valmiiseen si-leyteen esim. hierrinlatalla tai teräslastalla. Normaaleissa olosuhteissa ja oikeaa vesi-määrää noudattamalla valu on pinnoitet-tävissä 24 tunnin kuluttua kerros-paksuu-desta riippumatta.